

Ferienwohnungen Moritz

Ferienwohnung

Güstrow

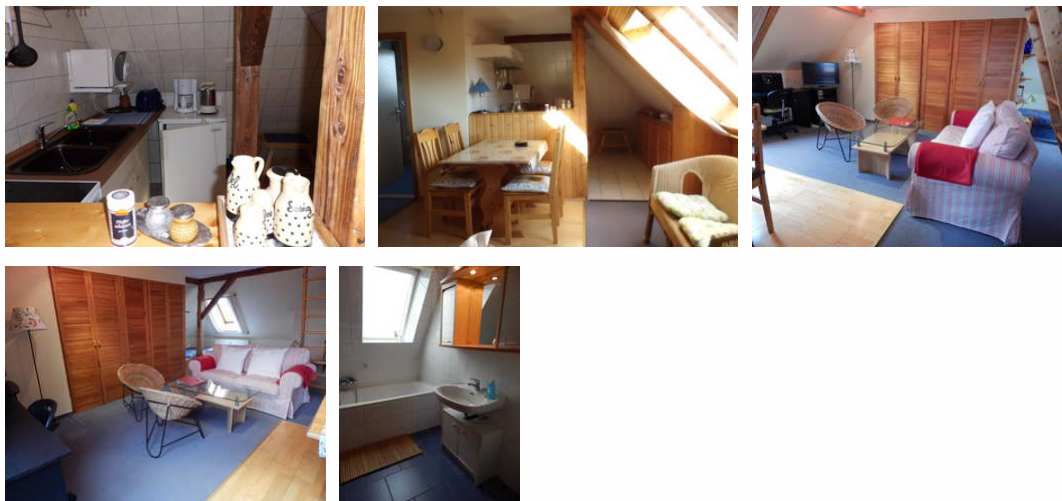


Beschreibung

Zwei separate Ferienwohnungen. Ferienwohnung Erdgeschoss - separater Eingang, Küche im Landhausstil, 2004 neu eingerichtet, eine Treppe führt in den kombinierten Wohn- und Schlafbereich und das Bad mit Dusche und WC, Fußboden in der gesamten Ferienwohnung gefliest, von der Küche Ausgang zur Terrasse mit Sitzecke und Grillmöglichkeit. Ferienwohnung Dachgeschoss - 2. Etage, Frühjahr 2006 frisch renoviert - neuer Fußbodenbelag. Wohnbereich verfügt über einen kombinierten Wohn- und Schlafraum, offene Küche, Bad mit Badewanne und WC, Hems mit Doppelbettcouch, Eßecke, begehbare Kleiderschrank - helle und freundliche Ausstattung. Bettwäsche und Handtücher sind im Preis inklusive. Frühstück auf Anfrage.

Die Endreinigung beträgt pro Ferienwohnung 15,00 €.

Ferienwohnung Dachgeschoss im Wohnhaus **



Ferienwohnung im Frühjahr 2006 frisch renoviert - neuer Teppichbelag, 2 Schlafliegen, begehbare Kleiderschrank, Eßecke, offene Küche, Bad mit Badewanne und WC, Treppe zum offenen Hems mit Doppelbettcouch. Dachwohnung mit Dachbalken. Helle und freundliche Ausstattung mit Holz und Korbmöbeln.

Ausstattung Zimmer

Größe: 38 qm

Belegung max.: 3

Anzahl Schlafzimmer: 1

TV: ja

Backofen: ja

Hinweise zu Haustieren

Nur Erdgeschosswohnung und auf Anfrage: 1 Hund

Allgemein: familienfreundlich, für Monteure geeignet, getrennt stehende Betten, Heizung, Raucherbereich, Schreibtisch, Teppichboden, Wohn/Schlafrum komb.

Außenanlage: Sitzecke im Garten

Essen & Trinken: Grillmöglichkeit

Küche: Backofen, Gefriermöglichkeit, Küche (offen), Kühlschrank, Mikrowelle, separate Küche

Sanitär: Badewanne, Dusche/WC, Haartrockner

Service: Bettwäsche, Handtücher

Technik: Kabel/Sat, TV

Ferienwohnung Erdgeschoß mit separatem Eingang **



Ferienwohnung mit separatem Eingang. Wurde 2004 neu ausgestattet. Küche im Landhausstil, Fußboden gefliest. Von der Küche geht eine Treppe nach unten in den Wohn- und Schlafrum mit Doppelbettcouch und Liege und das Bad mit Dusche. Terrassenartiger Ausgang von der Küche mit Sitzecke. Helle und freundliche Ausstattung mit Holz und Korbmöbeln.

Ausstattung Zimmer

Größe: 38 qm
Belegung max.: 3
Anzahl Schlafzimmer: 1
TV: ja
Terrasse: ja
Backofen: ja

Hinweise zu Haustieren

Nur Erdgeschosswohnung und auf Anfrage: 1 Hund

Allgemein: familienfreundlich, für Monteure geeignet, getrennt stehende Betten, Heizung, Raucherbereich, separates Grundstück, Terrasse, Wohn/Schlafrum komb.

Außenanlage: Sitzecke im Garten

Essen & Trinken: Grillmöglichkeit

Küche: Backofen, Kühlschrank, Mikrowelle, separate Küche

Sanitär: Dusche/WC

Service: Bettwäsche, Handtücher

Technik: Kabel/Sat, TV

So haben Gäste nach ihrem Aufenthalt bewertet

5 von max. 6 Punkten bei 2 Bewertungen insgesamt

Punkte	1	2	3	4	5	6
Ausstattung Zimmer/Fewo	●	●	●	●	●	
Sauberkeit	●	●	●	●	●	
Service & Freundlichkeit	●	●	●	●	●	●
Lage der Unterkunft (wie beschrieben)	●	●	●	●	●	
Beschreibung entsprach der Unterkunft	●	●	●	●	●	●
Preis-Leistung	●	●	●	●	●	●
Empfehlenswert	●	●	●	●	●	●

Allgemeine Lageinformationen

Die Ferienwohnungen befinden sich am Stadtrand von Güstrow am Ortseingang aus Richtung Schwerin kommend in verkehrsgünstiger Lage. In unmittelbarer Nähe befindet sich ein Einkaufsmarkt. Die Landschaft ist seenreich mit guten bis sehr guten Bade- und Erholungsmöglichkeiten.

Entfernungen

Autobahn: 15 km

Badestelle/Gewässer: 3 km

Bahnhof: 3 km

Tourist-Information: 3.5 km

Zentrum: 2.5 km

Objekt ID: 5422