

Pension am Pferdemarkt

Pension

Güstrow



Beschreibung

Im Herzen Mecklenburg-Vorpommerns gelegen ist Güstrow idealer Ausgangspunkt für Tagesgäste und Urlauber: neben der idyllischen Natur der Mecklenburger Schweiz lockt auch das reichhaltige Kulturangebot der nahe gelegenen Hansestadt Rostock und der Landeshauptstadt Schwerin. Schon Ernst Barlach war von der Residenzstadt Güstrow begeistert. Kein Wunder bei dem imposanten Schlossbau mit seinem verspielten Lustgarten davor, der Altstadt mit ihren Fachwerkhäusern, dem klassizistischen Rathaus und dem ehrfurchtgebietenden Dom. Im Stadtkern Güstrows, direkt am sogenannten Boulevard, finden Sie unsere familiäre Pension am Pferdemarkt. Radwanderer, die auf dem internationalen Radfernweg Berlin-Kopenhagen unterwegs sind oder die nationale Route Hamburg-Rügen befahren, kehren gern bei uns ein. Ebenso bieten wir Geschäftsreisenden und Handwerkern eine freundliche, zentral gelegene Unterkunft zu moderaten Preisen. Die Pension selber verfügt über kein gastronomisches Angebot. In unmittelbarer Nähe befinden sich jedoch zahlreiche Bäckereien, Cafés, Restaurants und Bars. Für die Anreise mit dem PKW bieten wir Ihnen eine begrenzte Anzahl an Parkplätzen.

Doppelzimmer 3



Das Doppelzimmer befindet sich im 1. Obergeschoss des Hauses.

Ausstattung Zimmer

Belegung max.: 2

Anzahl Schlafzimmer: 1

WLAN: ja

TV: ja

Nichtraucher: ja

Hinweise zu Haustieren

Haustiere nicht erlaubt

Allgemein: allergikerfreundlich, allergikerger. (tierfrei), Doppelbett, für Monteure geeignet, Heizung, Nichtraucher, Nichtraucherhaus, radfreundlich

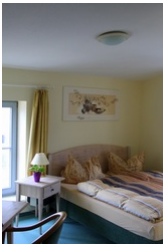
Außenanlage: Parkplatz

Sanitär: Dusche/WC

Service: Bettwäsche, Handtücher, Zimmerservice

Technik: WLAN, Kabel/Sat, TV

Doppelzimmer 4



Das Doppelzimmer befindet sich im 2. Obergeschoss des Hauses.
Das Doppelzimmer befindet sich im 2. Obergeschoss des Hauses.

Ausstattung Zimmer

Belegung max.: 2

Anzahl Schlafzimmer: 1

WLAN: ja

TV: ja

Nichtraucher: ja

Hinweise zu Haustieren

Haustiere nicht erlaubt

Allgemein: allergikerfreundlich, allergikerger. (tierfrei), französisches Bett, für Monteure geeignet, Heizung, Nichtraucher, Nichtraucherhaus, radfreundlich, Schreibtisch

Außenanlage: Parkplatz

Sanitär: Dusche/WC

Service: Bettwäsche, Handtücher, Zimmerservice

Technik: WLAN, Kabel/Sat, TV

Doppelzimmer 5



Das Doppelzimmer befindet sich im 2. Obergeschoss des Hauses.

Ausstattung Zimmer

Belegung max.: 2

Anzahl Schlafzimmer: 1

WLAN: ja

TV: ja

Nichtraucher: ja

Hinweise zu Haustieren

Haustiere nicht erlaubt

Allgemein: allergikerfreundlich, allergikerger. (tierfrei), französisches Bett, für Monteure geeignet, Heizung, Nichtraucher, Nichtraucherhaus, radfreundlich, Schreibtisch

Außenanlage: Parkplatz

Sanitär: Dusche/WC

Service: Bettwäsche, Handtücher, Zimmerservice

Technik: WLAN, Kabel/Sat, TV

Doppelzimmer 6



Das Doppelzimmer befindet sich im 2. Obergeschoss des Hauses.

Ausstattung Zimmer

Belegung max.: 2

Anzahl Schlafzimmer: 1

WLAN: ja

TV: ja

Nichtraucher: ja

Hinweise zu Haustieren

Haustiere nicht erlaubt

Allgemein: allergikerfreundlich, allergikerger. (tierfrei), französisches Bett, für Monteur geeignet, Heizung, Nichtraucher, Nichtraucherhaus, radfreundlich, Schreibtisch

Außenanlage: Parkplatz

Sanitär: Dusche/WC

Service: Bettwäsche, Handtücher, Zimmerservice

Technik: WLAN, Kabel/Sat, TV

Doppelzimmer 7

Das Doppelzimmer befindet sich im 2. Obergeschoss des Hauses.

Ausstattung Zimmer

Belegung max.: 2

Anzahl Schlafzimmer: 1

WLAN: ja

TV: ja

Nichtraucher: ja

Hinweise zu Haustieren

Haustiere nicht erlaubt

Allgemein: allergikerfreundlich, allergikerger. (tierfrei), französisches Bett, für Monteure geeignet, Heizung, Nichtraucher, Nichtraucherhaus, radfreundlich, Schreibtisch

Außenanlage: Parkplatz

Sanitär: Dusche/WC

Service: Bettwäsche, Handtücher, Zimmerservice

Technik: WLAN, Kabel/Sat, TV

So haben Gäste nach ihrem Aufenthalt bewertet

6 von max. 6 Punkten bei 43 Bewertungen insgesamt

Punkte	1	2	3	4	5	6
Ausstattung Zimmer/Fewo	●	●	●	●	●	
Sauberkeit	●	●	●	●	●	●
Service & Freundlichkeit	●	●	●	●	●	●
Lage der Unterkunft (wie beschrieben)	●	●	●	●	●	●
Beschreibung entsprach der Unterkunft	●	●	●	●	●	●
Preis-Leistung	●	●	●	●	●	●
Empfehlenswert	●	●	●	●	●	●

Allgemeine Lageinformationen

Entfernungen

Autobahn: 11 km

Badestelle/Gewässer: 5 km

Bäcker: 300 m

Bahnhof: 700 m

Geldautomaten/Bank: 0 m

Bushaltestelle: 400 m

Flughafen: 16.8 km

Krankenhaus/Klinik: 3.8 km

(Kur-)Park/Wald: 4.5 km

Restaurant: 400 m

S-Bahn: 700 m

Schwimm-/Spaßbad: 4 km

Strand: 5 km

Supermarkt: 400 m

Tourist-Information: 800 m

Zentrum: 0 m

Objekt ID: 39127