

Ferienwohnung Marie-Luise

Ferienwohnung - Bungalow

Güstrow

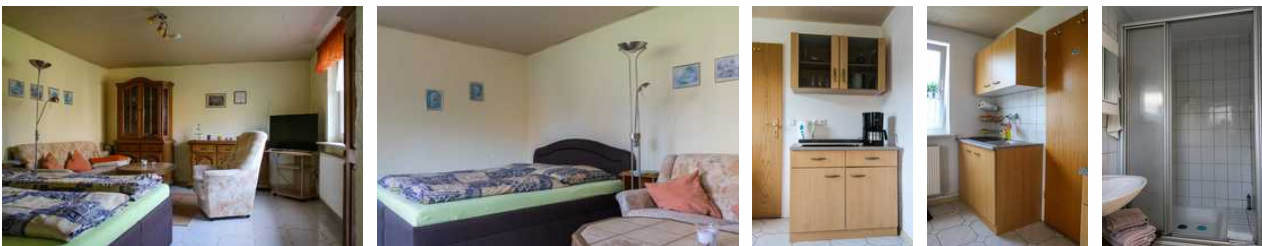


Beschreibung

Die separate Ferienwohnung im Bungalowstil befindet sich in Güstrow, ca. 3 km vom historischen Stadtkern entfernt und verfügt über kombinierten Wohnraum/Schlafrum mit Doppelbett (1,60 x 200 cm), Küche, DU/WC. Bettwäsche und Handtücher sind im Preis inklusive. Die Endreinigung beträgt einmalig 20,00 Euro.

Bitte setzen Sie sich vor Anreise mit dem Vermieter zwecks der Schlüsselübergabe in Verbindung.

Ferienwohnung



Kombinierter Wohn- und Schlafrum, Küche, DU/WC.

Ausstattung Zimmer

Größe: 40 qm

Belegung max.: 2

Anzahl Schlafzimmer: 1

TV: ja

Nichtraucher: ja

Hinweise zu Haustieren

Haustiere nicht erlaubt

Allgemein: familienfreundlich, Heizung, Nichtraucher, Nichtraucherhaus, Wohn/Schlafraum komb.

Außenanlage: Parkplatz, Sitzecke im Garten

Küche: Kühlschrank, Mikrowelle, separate Küche

Sanitär: Dusche/WC, Haartrockner

Service: Bettwäsche, Handtücher, Wäscheservice

Technik: CD-Player, Kabel/Sat, TV

Allgemeine Lageinformationen

Die Barlachstadt Güstrow liegt etwa 45 km südlich von Rostock an der Nebel, einem Nebenfluss der Warnow. Über den Bützow-Güstrow-Kanal ist es mit der Warnow verbunden. Güstrow hat mit seinen Seen (Inselsee, Sumpfsee, Parumer See, Grundloser und Gliner See) sowie den Heidbergen eine seen- und walddreiche Umgebung.

Objekt ID: 17184